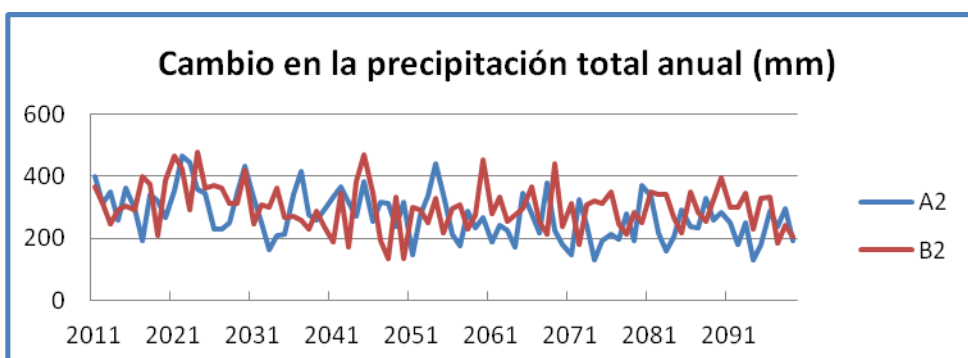
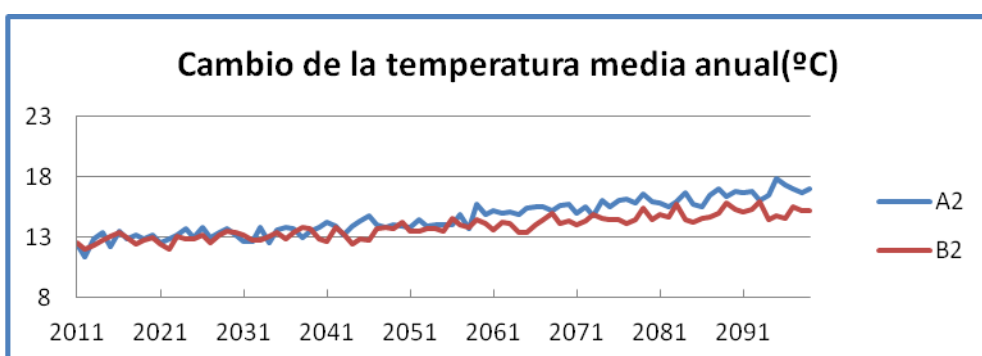


## Principales resultados recogidos en la publicación (*en prensa*):

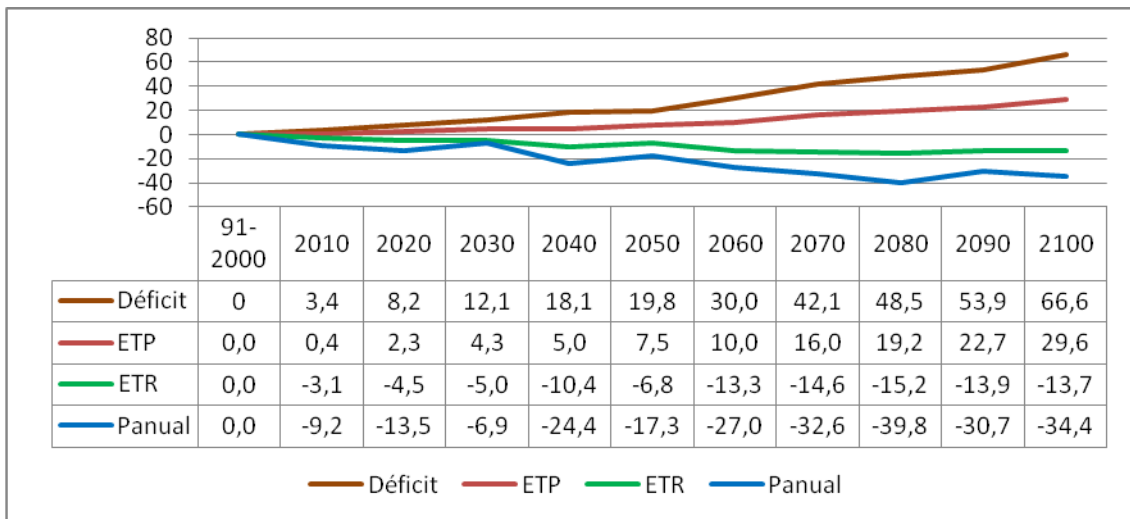
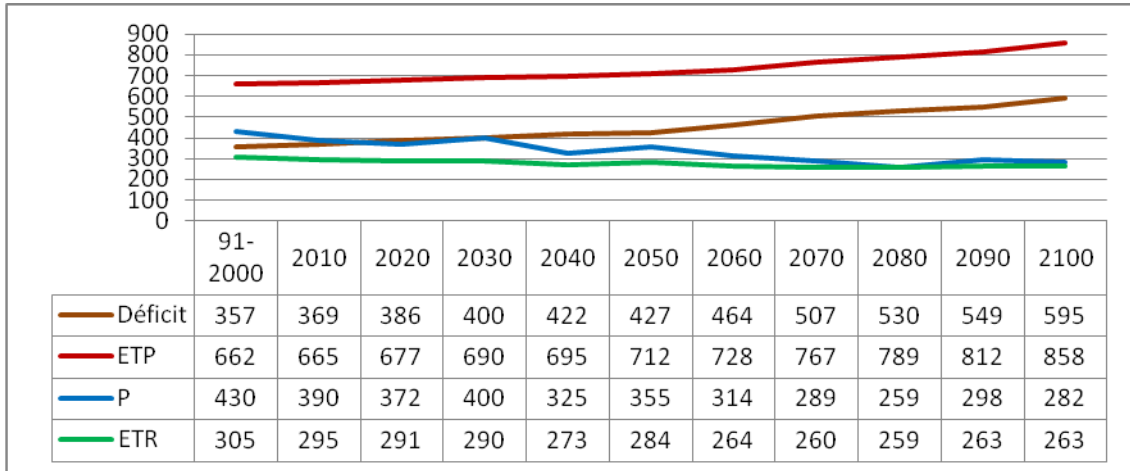
### Disponibilidades hídricas en la Comunidad de Madrid: Situación actual y proyecciones a lo largo del presente siglo.

Felipe FERNÁNDEZ GARCÍA, Encarna GALÁN GALLEGO, Rosa CAÑADA TORRECILLA Alfredo MILLÁN LÓPEZ, y Juan LABAJO MONTERO

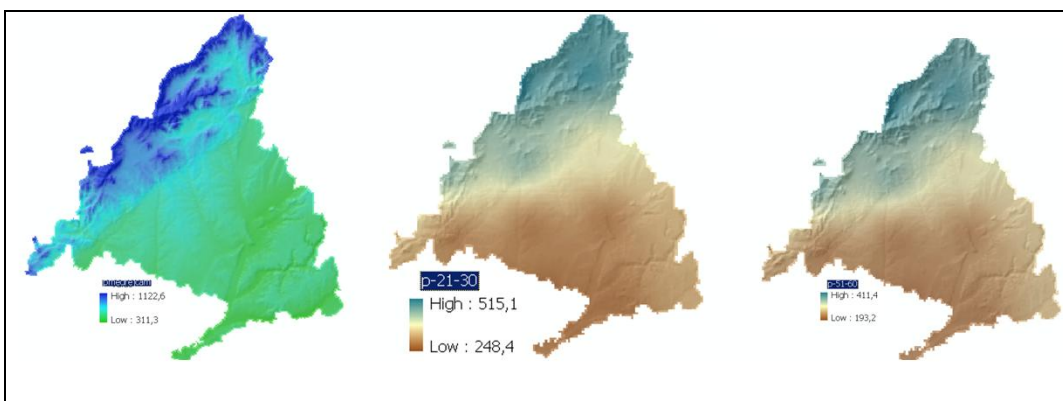
Proyecciones previstas para temperatura y precipitación en la CAM para distintos escenarios de emisiones de GEI (A2 y B2). Elaboración propia a partir de datos del Grupo de Modelización Atmosférica Regional de la Universidad de Murcia, utilizando el modelo MM5.



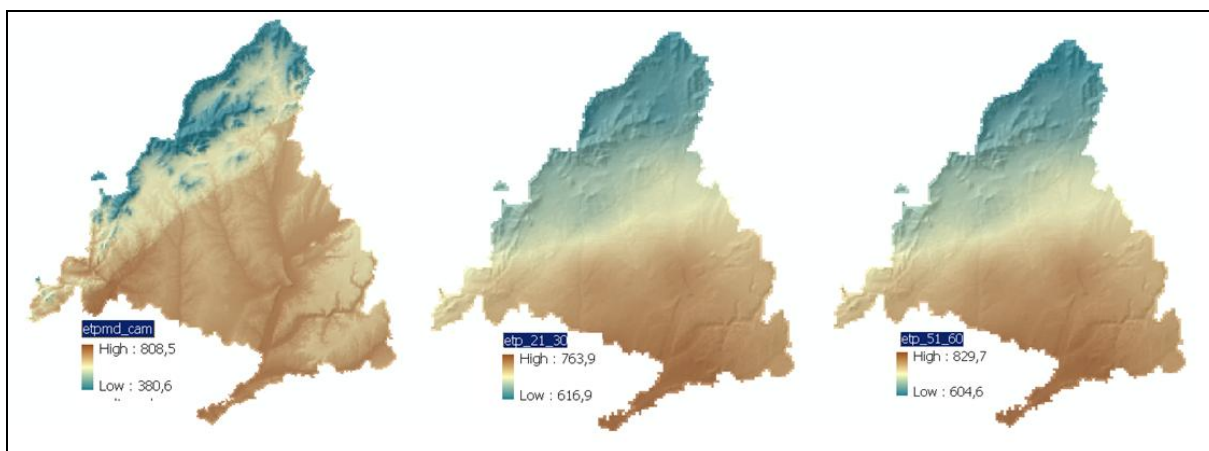
Tendencia de los parámetros del balance hídrico en la CAM a lo largo del siglo XXI (arriba, valores absolutos, abajo variación porcentual respecto a la década 1991-2000).



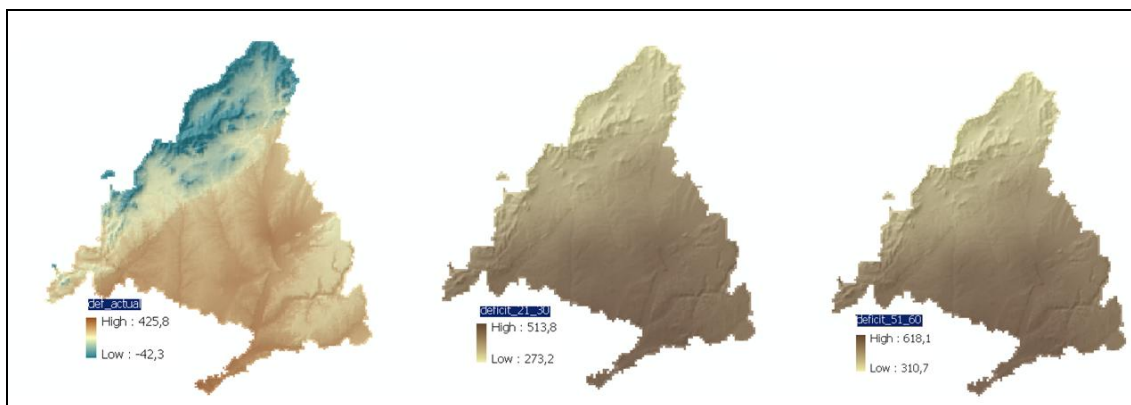
Mapas de isoyetas medias anuales de la CAM en el periodo actual (1991-2000) y en las décadas 1921-30 y 1941-50



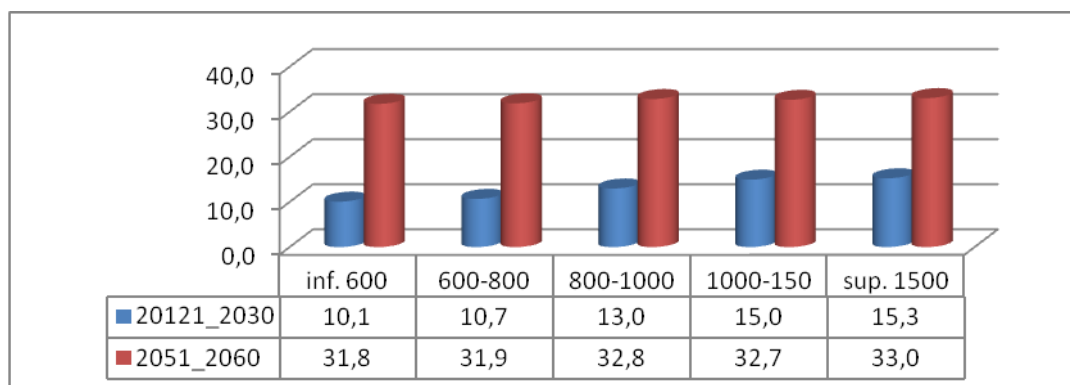
## Distribución espacial de la ETP en el periodo actual y en las décadas 2021-2030 y 2041-50



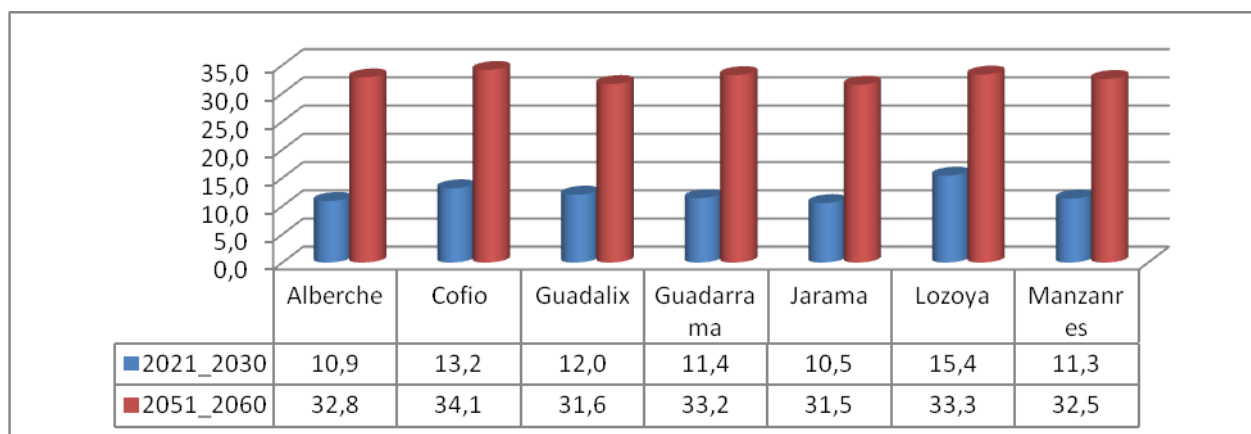
## Distribución espacial del déficit hídrico anual en el periodo actual y en las décadas 2021-2030 y 2041-50



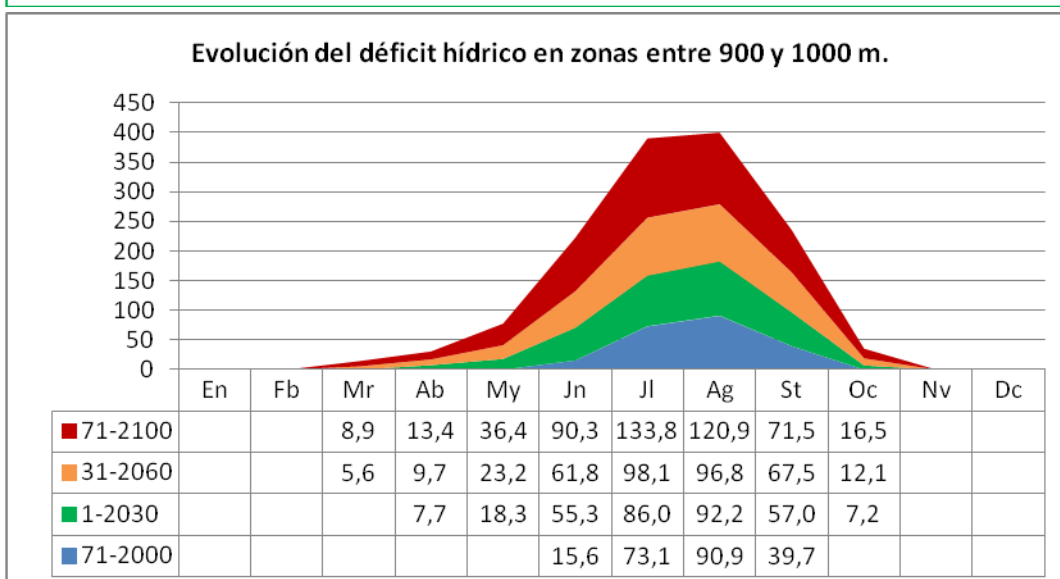
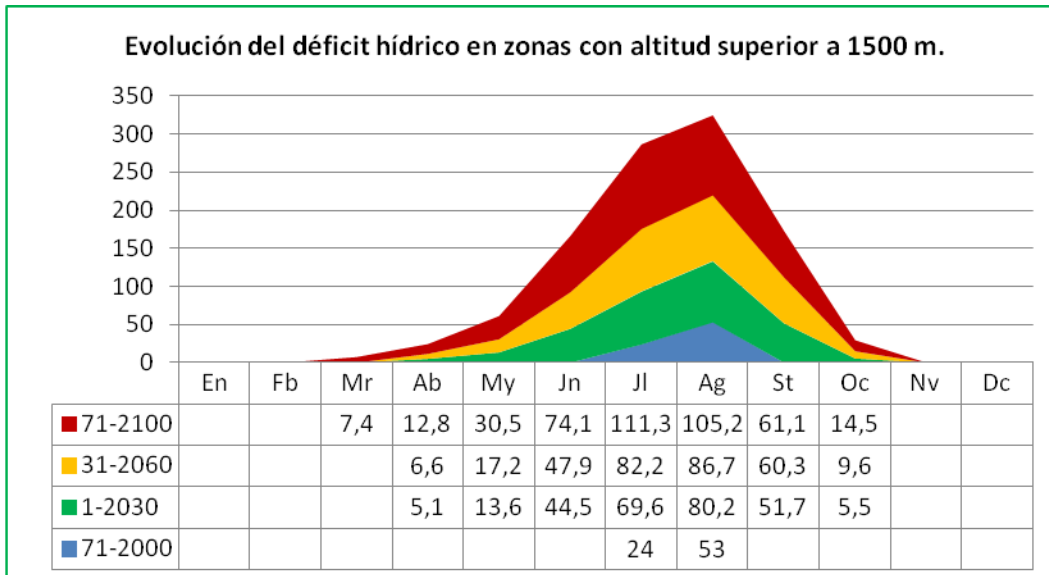
**Variación porcentual del déficit hídrico respecto a la actual (1991-2000), en los diferentes pisos altitudinales de la CAM. (Fernández García et al., 2011. Elaboración propia combinando el mapa de déficit y el MDE).**



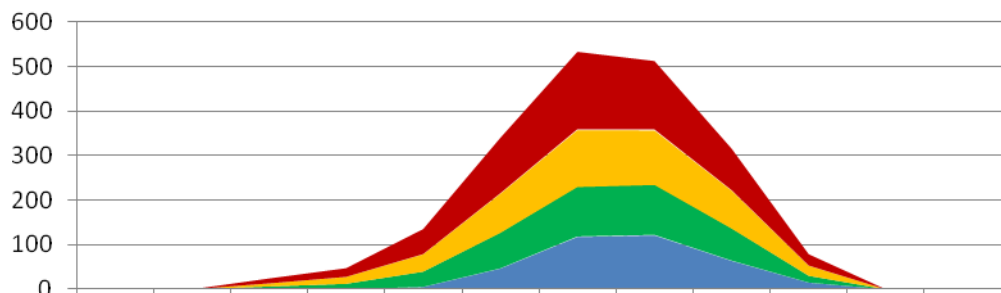
**Variación porcentual del déficit hídrico en las principales cuencas hidrográficas. (Fernández García et al., 2011. Elaboración propia combinando el mapa de déficit y las cuencas hidrográficas).**



## Evolución de la duración del periodo de déficit en diferentes puntos altitudinales de la CAM



Evolución del déficit hídrico en zonas por debajo de los 60 m



	1	2	3	4	5	6	7	8	9	10	11	12
■ 71-2100			10,9	19,5	56,0	124,0	173,2	153,4	92,8	25,4		
■ 31-2060			7,0	15,5	39,3	88,2	128,3	122,9	85,5	22,8		
■ 1-2030			6,4	12,4	34,3	80,3	112,2	113,4	72,6	15,2		
■ 71-2000					5,4	46,8	118,3	121,8	64,2	15,2		